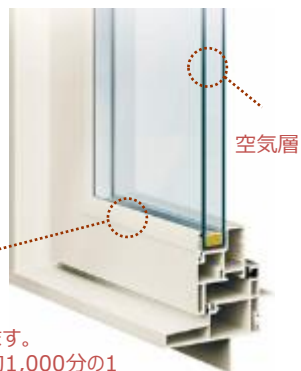


樹脂窓 APW330

高い断熱性能で、夏涼しく、冬暖かい。
いごちをつくる窓。

〔樹脂〕 + 〔Low-E複層ガラス〕 で実現した国内最高レベルの断熱性能。
冷気や直射日光に負けない、快適な空間が生まれます。



カラーバリエーション

外観×内観 カラー組み合わせ

住まいに合わせたデザインをお選びいただけます。

外観色



オプション

内観色



オプション

内観（ハンドル）色



樹脂窓 APW330

デザイン

シンプル&スマートな樹脂窓

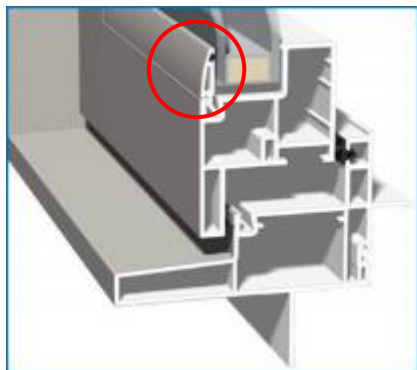
②フラットコーナー

コーナーから凹凸をなくし、見た目の美しさにこだわりました。

障子（内外観）

③ラウンドエッジ

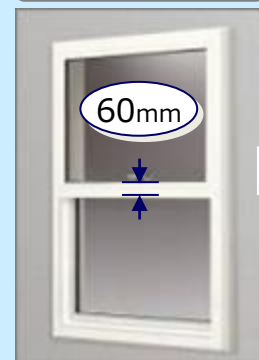
押縁に丸みをもたせ、スリムさを際立たせました。



①スリムフレーム

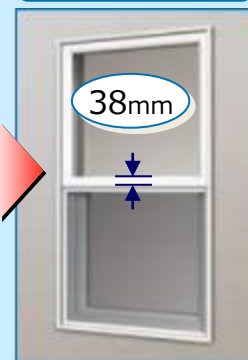
フレームがスリムになって、洗練されたデザインになりました。

従来の樹脂サッシ



60mm

APW330

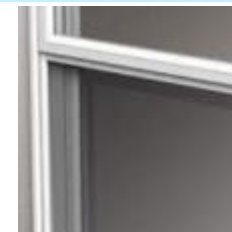


38mm

（上げ下げ窓）

スッキリとした網戸の納まり

網戸の輪郭を目立たせない
スッキリとした框・納まりの
固定網戸



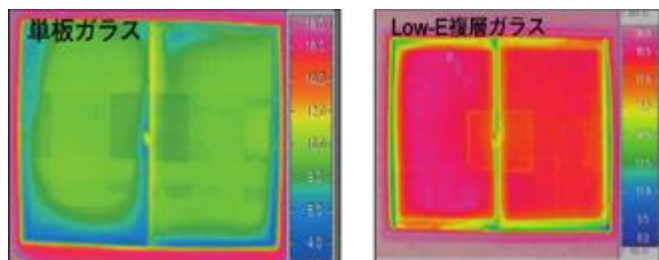
上げ下げ窓 固定網戸部

樹脂窓 APW330

断熱性能

熱の逃げにくさは単板ガラスの**約4.5倍**

ガス入Low-E複層ガラスは室内の熱を逃がさず、冬場の窓辺の寒さも抑えます。



[室内側条件] 温度：20℃/湿度：60%

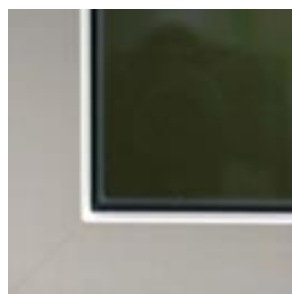


防露性能

カビ・ダニの原因になる**結露を軽減**

樹脂だから結露の発生を大幅に抑えます。

(YKK AP内試験)
[条件]
室内温度：20℃
室外温度0℃
相対湿度50%



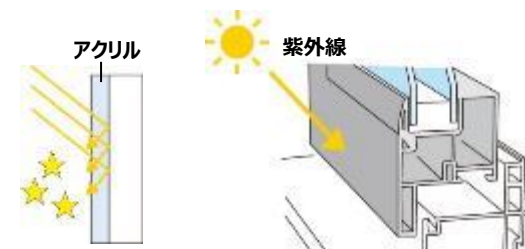
APW330
ガラスにもフレーム
にも、結露は見られ
ません。



一般サッシ
ガラスにもフレーム
にも結露が発生し、
水滴が流れています。

高品質

アクリル積層 耐候性に優れたアクリル積層が、
外観色の**経年変化**を抑えます。



アクリルは紫外線を透過するので外観色は変化しません。また光乱反射が起きないので外観色の色合いを長く保ちます。(内外ホワイト(YW色)は除く)

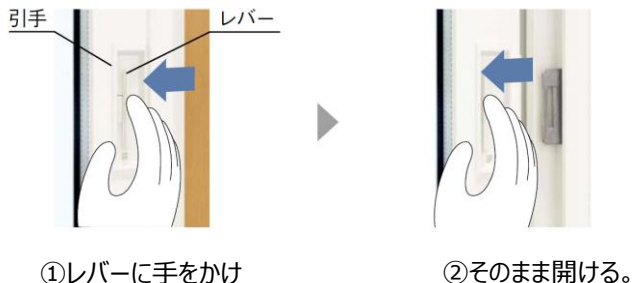
樹脂窓 APW330

機能性

ワンアクションで操作可能な戸先錠で機能性アップ

引手と錠が一体化した「戸先錠」により、「閉める」または「開ける」といった動作だけで、同時に「施錠」や「開錠」ができます。未施錠の状態では赤いラインが見えるため、きちんと閉まっているのを目で確認できるので安心です。

●窓を開ける時

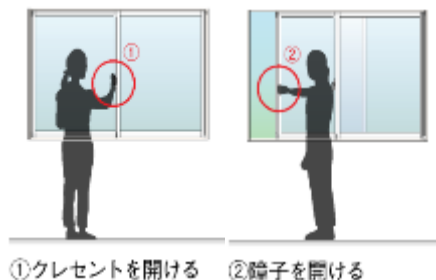


●窓を閉める時



※引き違いテラス戸については締め出し防止のため、従来と同じクレセント方式となります。

一般的なサッシ



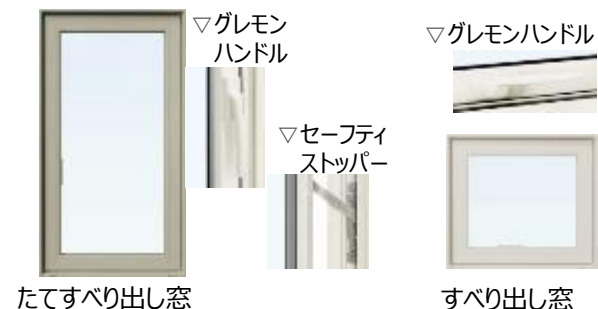
2アクション

APW330



1アクション

サッシ一覧



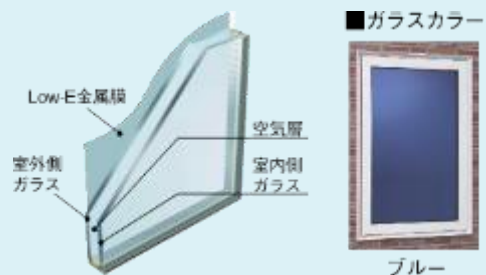
Low-E複層ガラス

快適生活を実現するLow-E複層ガラス。UVカット効果で、窓際の紫外線も安心。

Low-E複層ガラスは、Low-E金属膜を施したガラスと板ガラスを二重にし、中間に空気層をはさんだ高性能な複層ガラスです。遮熱タイプと断熱タイプのどちらも選べます。

Low-Eとは…
Low = 低い
E (emissivity) = 放射

Low-E複層ガラス（遮熱タイプ）



特長・性能値

夏場は、強い陽射しの熱をカットし、冷房効率を高めます。冬場は室内の快適な熱を外に逃がさず、暖房効率が上がります。

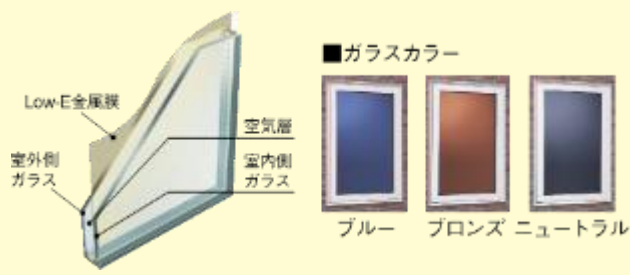
■日射熱取得率 (η) 数値が小さいほど遮熱性能に優れます。

単板 3mm	複層ガラス 3+A12+3mm	Low-E複層ガラス 3+A12+3mm (ブルー)
0.88	0.79	0.40

■熱貫流率 [W/(m²・K)] 数値が小さいほど断熱性能に優れます。

単板 3mm	複層ガラス 3+A12+3mm	Low-E複層ガラス 3+A12+3mm (ブルー)
6.0	2.9	1.6

Low-E複層ガラス（断熱タイプ）



特長・性能値

採光・太陽熱の取り入れを図りながら、一旦取り入れた太陽エネルギーや暖房熱を外に逃がさず、暖房効果がぐんと高まります。

■日射熱取得率 (η) 数値が小さいほど遮熱性能に優れます。

単板 3mm	複層ガラス 3+A12+3mm	Low-E複層ガラス 3+A12+3mm (ニュートラル)
0.88	0.79	0.62

■熱貫流率 [W/(m²・K)] 数値が小さいほど断熱性能に優れます。

単板 3mm	複層ガラス 3+A12+3mm	Low-E複層ガラス 3+A12+3mm (ニュートラル)
6.0	2.9	1.7

UVカット効果

採光性を損なうことなく紫外線 (UV) の透過を防ぎ、人や内装材、家具などに与えるダメージ (シミ・ソバカス、日焼け) を大幅に軽減します。

■紫外線カット率比較

単板 3mm	複層ガラス 3+A12+3mm	Low-E複層ガラス 3+A12+3mm 遮熱タイプ (ブルー)
26.1%	40.6%	76.3%

■太陽光による木額縁材の変色実験

△Eの数値が大きい程、変色が大きい事になります。



試験木材：ヒノキ 試験装置：メタルウェザー
照射光強度：76mW/cm² 照射時間：72h (10年相当)
※実使用による劣化と試験結果には、紫外線の照射環境・生活習慣などにより差が生じますのでご了承ください。